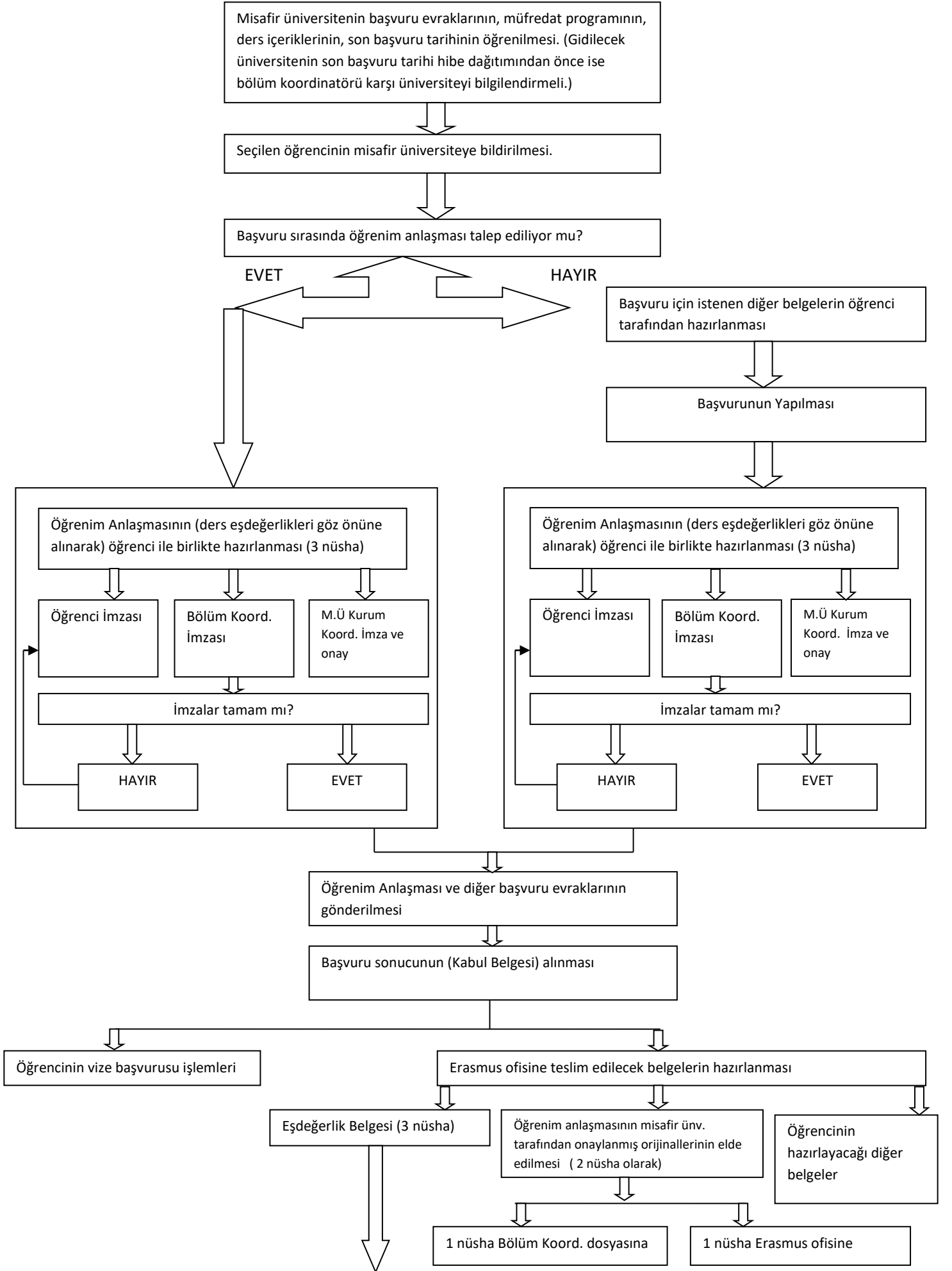
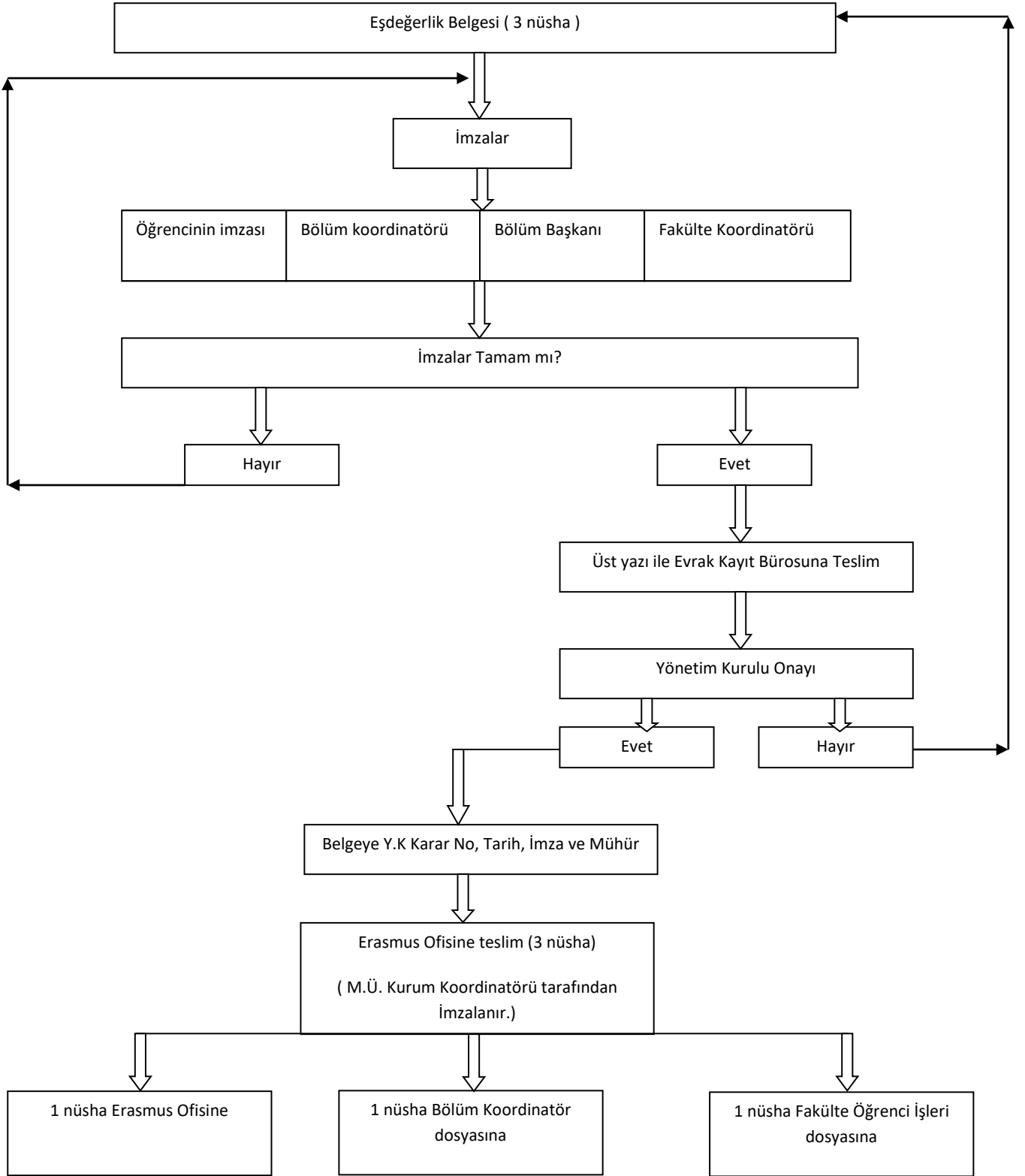


ERASMUS ÖĞRENCİ HAREKETLİLİĞİ İŞ AKIŞ VE KONTROL ŞEMASI (1-A)

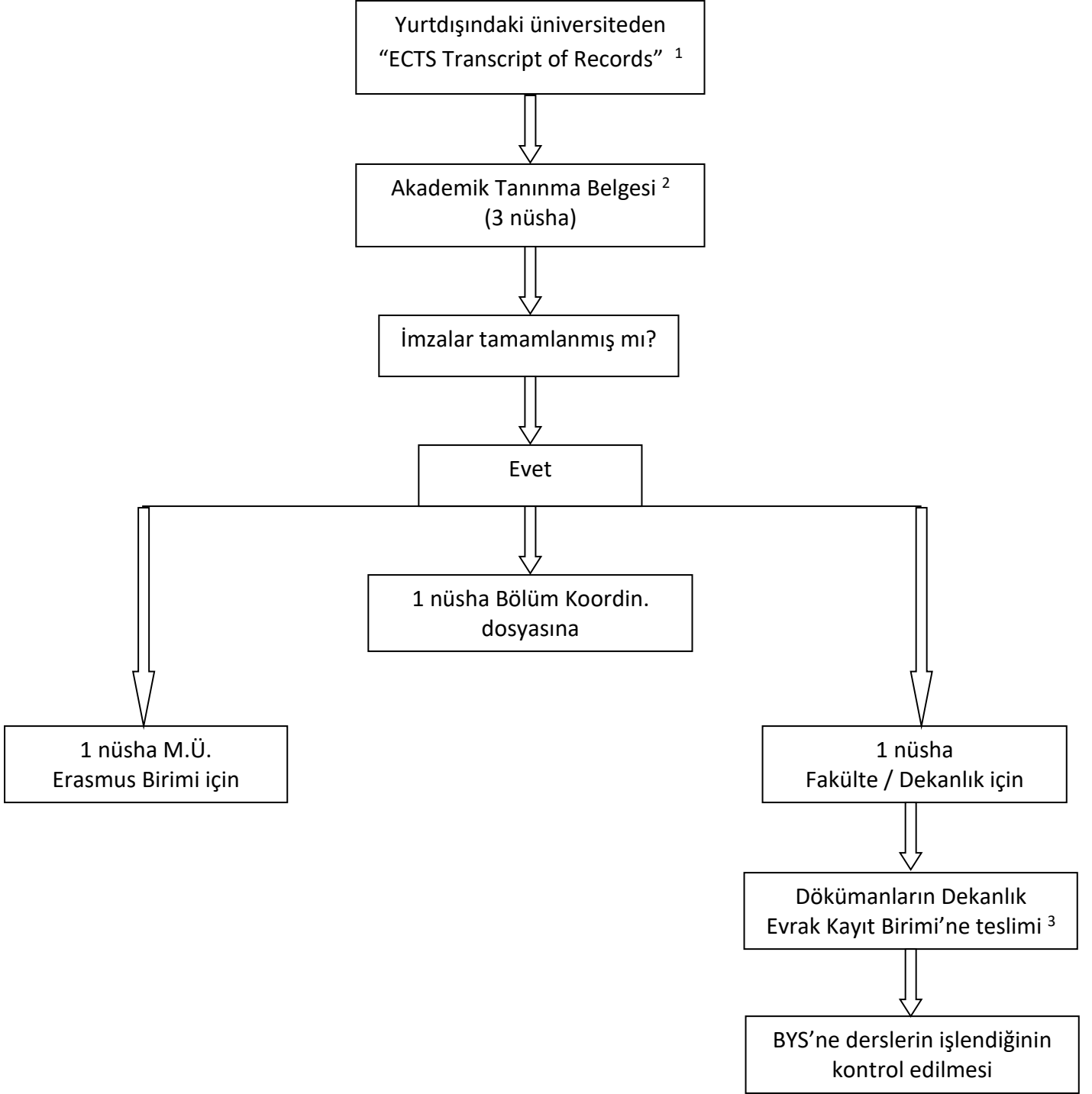


ERASMUS ÖĞRENCİ HAREKETLİLİĞİ İŞ AKIŞ VE KONTROL ŞEMASI (1-B)



ERASMUS ÖĞRENCİ HAREKETLİLİĞİ İŞ AKIŞ VE KONTROL ŞEMASI (2)

Yurt dışından dönen öğrenciler için yapılması gerekenler:



1 Yurtdışında verilen notlar, M.Ü. not sistemine dönüştürülmesi gerekir. Dönüştürmede kullanılacak tablo Erasmus "Akademik Tanınma Belgesi"nin 2.sayfasında yer almaktadır.

2 "Akademik Tanınma Belgesi" 3 nüsha olarak hazırlanacaktır. (Bir nüsha Erasmus Birimi için, bir nüsha Bölüm için ve bir nüsha Fakülte'nin Öğrenci İşleri için.)

3 "Akademik Tanınma Belgesi" ve yurtdışından alınan transkriptin fotokopisi, Bölüm koordinatörü tarafından bir üst yazı ile birlikte Evrak Kayıt Birimine verilip Dekanlığa sunulacaktır. "Akademik Tanınma Belgesi" Fakülte Yönetim Kurulu'nda onaylandıktan sonra Öğrenci İşleri Bürosu tarafından notlar BYS'ne girilir.